

Дальневосточная опытная
станция ВИР в годы
Великой Отечественной войны

Зинченко Ю.Н.

Год основания - 1929



Административное здание

Научно-исследовательские направления

1. Группа зерновых и технических культур
2. Группа овощных культур
3. Группа плодовых культур
4. Группа декоративных культур
5. Группа кормовых трав
6. Группа виноградарства

Смолей Владимир Яковлевич (1913 – 1994)



- ✓ Кандидат с.-х. наук - 1940 г.
- ✓ Директор Дальневосточной опытной станции – 1943-1946



Лук-батун. Сорт 'Апрельский'

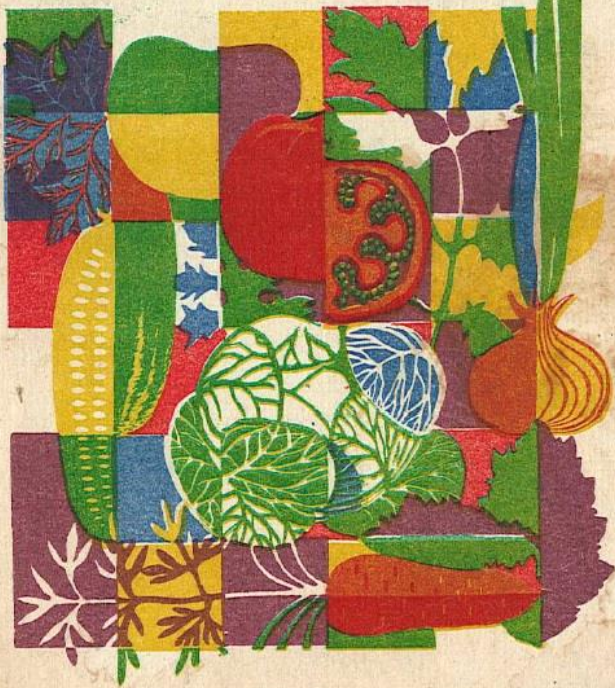


Лук батун. Сорт 'Майский'



Огурец. Сорт 'Дальневосточный 6'

В.Я. СМОЛЕЙ **СОРТА
ОВОЩНЫХ
КУЛЬТУР
ПРИМОРСКОЙ
СЕЛЕКЦИИ**



50
В. Я. СМОЛЕЙ

**СОРТА
ОВОЩНЫХ
КУЛЬТУР
приморской
селекции**

*Дорогину
Александрову
Петровичу
Самойлову*

он всегда

PA

11/1 1975г.

Дальневосточное
книжное издательство
Владивосток
1974

§2
Зачисляется на сезонную работу в качестве повара в детский сад с 12/VI по 1/XI с.г. Косицына Мария Сергеевна с опытом 150 р. в месяц.
Основание: заявление с резолюцией директора.

§3
Зачисляется на сезонную работу в качестве уборщицы в детский сад с 12/VI по 1/XI с.г. Шангина Анастасия Леонтьевна с опытом 100 р. в месяц.
Основание: заявление с резолюцией директора.

§4
Ввиду открытия детского сада повременные работницы: Турдыбакина А.Ф., Меркулова К.С., Литвинюк А.И., Карпурова Е.И., Антоненко С.Ф., Кабанкова Л.И. и Дмитриев А.А. с 17 июля с.г. зачисляются сезонными работницами до конца сезона с ежедневной явкой на работу.
Директор [подпись] /Сидней/

Сезонный детский сад:

июль - сентябрь 1944 г.

позволил повременным работницам устроиться на сезонные работы с ежедневной явкой

НАЧАЛЬНИК
Пригородного Краевого Земельного Отдела
Владивосток, Дом Советов

№ 38

31 Марта 1948 г.

№ 366 АТС-1-54

Решение
Директору отделенной
высшего Совета
Крайнего Краевого
направить в распоряжение
Крайнего агронома Резерву
для обеспечения работ свечей
или отгрузки семян
в Центральные и освобож-
денные районы и области.

Председатель Крайнего
Колхоза
Федулова

Чубаров

432.

Командировки сотрудников станции в различные районы края:

- ✓ подготовка посевной в колхозах и совхозах
- ✓ ознакомление с результатами размножения сортов станции
- ✓ обеспечение работ, связанных с отгрузкой семян в Центральные и освобождённые районы и области

Благодарю за внимание!

Список использованных источников:

1. Архив приказов по Дальневосточной станции ВИР за 1941-1946 гг.
2. Афанасенко Н.А., Денисов Н.И. К полувековому юбилею Дальневосточной опытной станции ВИР. // Труды по прикладной ботанике, генетике и селекции. - Л., 1978. - Т. 62. - Вып. 2. - С. 3-12.
3. Дальневосточная опытная станция ВИР: Проспект. - Л.: ВИР, 1989. - 44 с.
4. Каталог мировой коллекции ВИР. Вып. 497. Сорты сельскохозяйственных культур селекции Дальневосточной опытной станции. - Л.: ВИР, 1990. - 73 с.
5. Смолей В.Я. Солнечные парники в Приморском крае. - Владивосток: Приморское книжное издательство, 1959. - 96 с.
6. Чайка А.К., Ващенко А.П. Аграрная наука на Дальнем Востоке в 1908-2007 гг. - Владивосток: Дальнаука, 2007. - 136 с.