

ВВЕДЕНИЕ

В Федеральном исследовательском центре Всероссийском институте генетических ресурсов растений им. Н.И. Вавилова (ВИР) собрана коллекция генетических ресурсов яблони, одна из крупнейших по количеству сохраняемых образцов в России и мире среди научных организаций, работающих с данной культурой (Volk et al., 2015). Коллекционные сады яблони ВИР расположены на шести опытных станциях – филиалах ВИР: Майкопской, Крымской опытно-селекционной, Адлерской, Волгоградской, Дальневосточной и научно-производственной базе «Пушкинские и Павловские лаборатории ВИР».

Сорта кавказской народной селекции сохраняются на Майкопской опытной станции ВИР, которая расположена на Кавказе, в одном из древних вторичных центров происхождения яблони домашней (Пономаренко, 2013). В полевом геномном банке сохраняется более чем 160 сортов яблони народной селекции, собранных сотрудниками ВИР за всю историю существования коллекции яблони на станции. Из них 72 сорта представляют результаты многолетней народной селекции различных регионов Кавказа: Адыгеи, Дагестана, Грузии, Азербайджана и др. Эти сорта сочетают в себе долговечность, стабильную урожайность и относительную устойчивость к повреждению болезнями и вредителями. Кроме того, в коллекции сохраняются сорта яблони народной селекции Средней Азии, Восточной и Западной Европы, Центральной России и Крыма.

В рамках проекта, поддержанного Российским фондом фундаментальных исследований, создана ДНК-коллекция образцов яблони народной селекции, сохраняемых в полевом геномном банке Майкопской опытной станции. ДНК выделяли из свежих листьев с использованием наборов DNeasy Plant Mini Kit (Qiagen), согласно инструкции производителя. Концентрацию полученной ДНК определяли на флуориметре Qubit (Thermo Fisher Scientific). Препараты ДНК хранятся в строго контролируемых условиях, что позволяет их использование в дальнейших анализах (генотипирование, секвенирование).

В таблице 1 каталога представлены образцы сортов яблони кавказской народной селекции из коллекции генетических ресурсов яблони ВИР, сохраняемых на Майкопской опытной станции, с указанием номера каталога ВИР; года и источника поступления образцов в коллекцию; их происхождения и срока созревания согласно методическим указаниям отдела генетических ресурсов плодовых культур ВИР (Юшев и др., 2016). Названия учреждений и места сбора образцов яблони в коллекцию даны так, как были зарегистрированы в каталогах поступления материала.

В таблице 2 каталога представлены образцы сортов яблони кавказской народной селекции из Гербарной коллекции ВИР с номерами образцов (WIR). Гербарные образцы представлены преимущественно сборами из экспедиции ВИР по территории Дагестана, которая была проведена учеными-пловододами ВИР, соратниками Н. И. Вавилова Глебом Петровичем Викторовским и Рудольфом Яновичем Кордоном в 1931 году.

Работа выполнена в рамках государственного задания АААА-А17-117030910078-3, бюджетная тема № 0662-2019-0004, а также при финансовой поддержке Российского фонда фундаментальных исследований, проект № 17-29-08020.

СПИСОК ЛИТЕРАТУРЫ

Пономаренко В. В., Пономаренко К. В. Генофонд видов рода *Malus* Mill. Яблоня: биология, морфология, экология, систематика, исходный материал / В. В. Пономаренко, К. В. Пономаренко / под редакцией И. М. Куликова. Санкт-Петербург : Общество памяти игумении Таисии, 2013. 218 с.

Юшев А. А., Сорокин Н. А., Тихонова О. А., Орлова С. Ю., Кислин Е. Н., Радченко О. Е., Пупкова Н. А., Шлявас А. В. Коллекция генетических ресурсов плодовых и ягодных растений: сохранение, пополнение, изучение : методические указания / под редакцией А. А. Юшева, И. Г. Чухиной. Санкт-Петербург : ВИР, 2016. 88 с.

Volk G. M., Brame P. A strategy to conserve worldwide apple genetic resources : survey results // Acta Horticulturae. 2017. No 1172. P. 99–106. DOI: 10.17660/ActaHortic.2017.1172.18

СОДЕРЖАНИЕ

Введение	5
Сорта яблони кавказской народной селекции в полевом генном банке Майкопская опытная станция – филиал ВИР и ДНК-коллекции образцов яблони	6
Сорта яблони домашней (<i>Malus domestica</i> Borkh.) кавказской народной селекции в Гербарной коллекции ВИР (WIR)	13
Список литературы	18

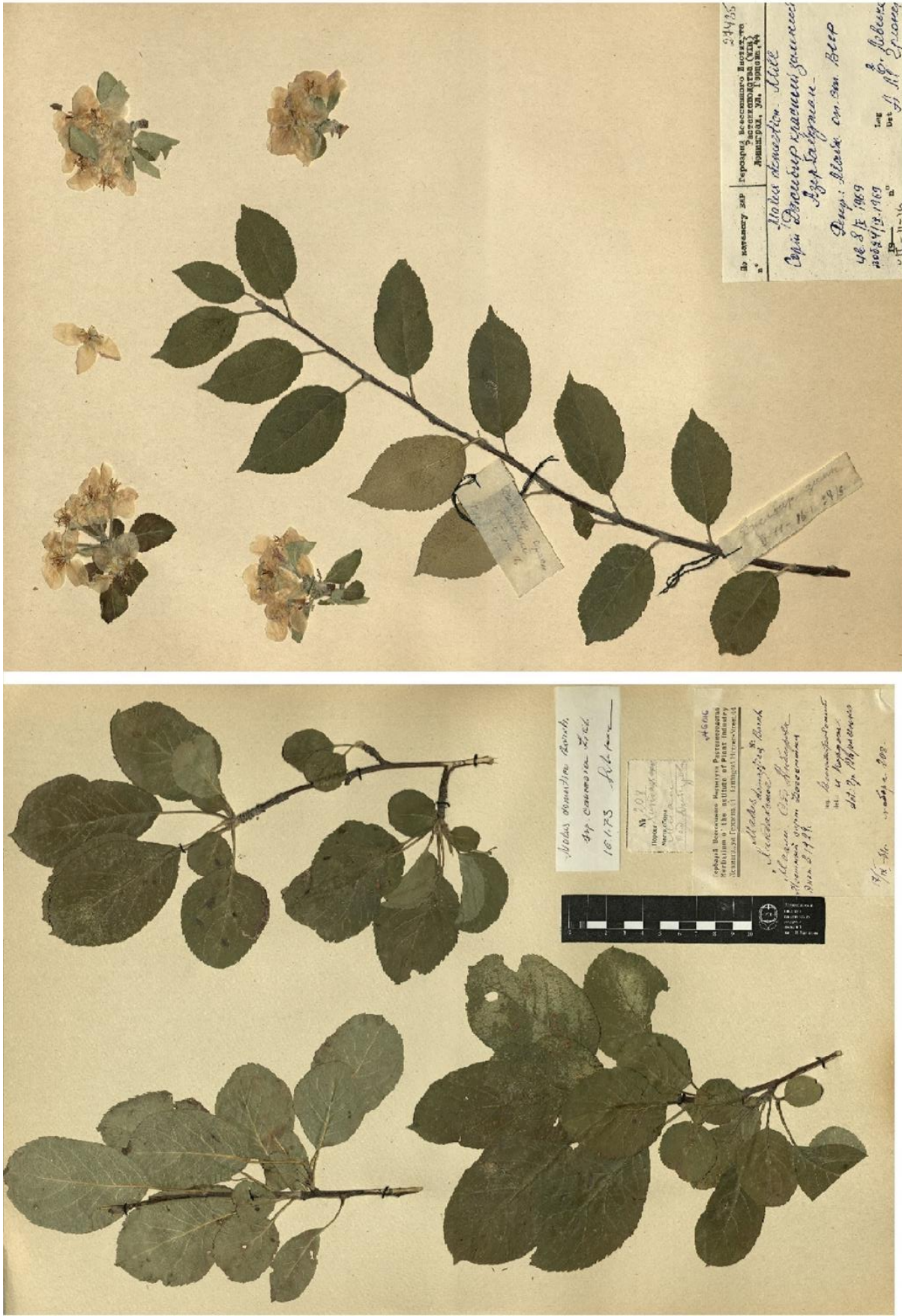


Фото гербарных образцов яблони сортов Хиндахское и Джибир Красный Зимний предоставлено Л. В. Багмет